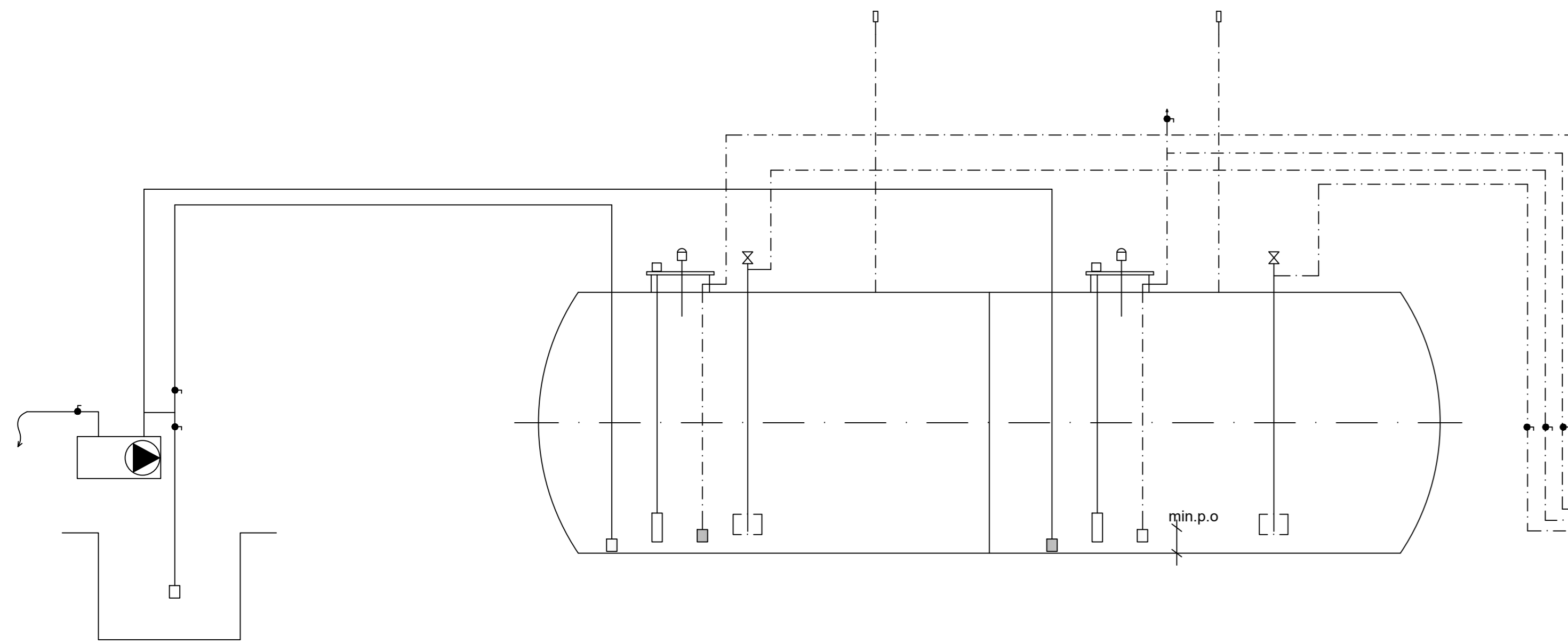


POZA ZAKRESEM OPRACOWANIA

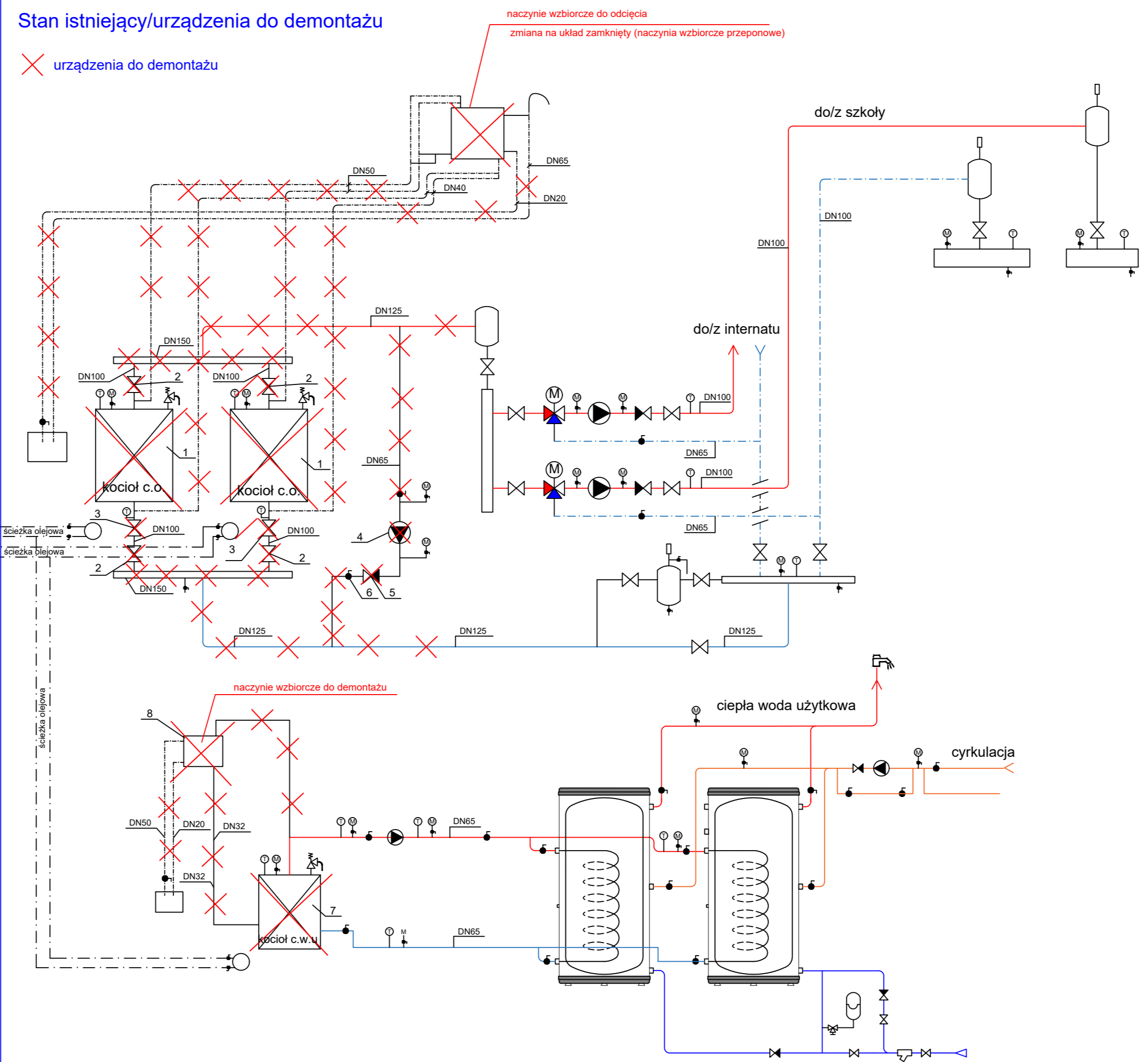
Magazyn oleju



ZAKRES OPRACOWANIA

Pomieszczenie kotłowni olejowej
Stan istniejący/urządzenia do demontażu

✗ urządzenia do demontażu



Kotłownia olejowa Gołotczyzna - urządzenia do demontażu (demontaż demoliacyjny)			
Nazwa	szt.	jedn.	
1 Kocioł stalowy, wodny na potrzeby c.o. zasilany olejem opałowym typ "GOL-MET" kW400 prod. Przedsiębiorstwo WUSP-MET spółka z o.o. wraz z palnikiem i zaworem bezpieczeństwa	2		szt.
2 Zawór zaporowy żelazny, skosny, kolnierzowy Ø100 fig. 311	4		szt.
3 Zawór zaporowy żelazny, kolnierzowy z napędem elektr. Ø100	2		szt.
4 Pompa elektryczna typ UMC50-60 prod. Grundfos	1		szt.
5 Zawór żelazny, zwrotny, kolnierzowy, klapowy fig. Ø65 fig. 318	1		szt.
6 Zawór odcinający kolnierzowy DN65	1		szt.
7 Kocioł stalowy, wodny na potrzeby c.w.u. zasilany olejem opałowym typ "GOL-MET" kW200 prod. Przedsiębiorstwo WUSP-MET spółka z o.o. wraz z palnikiem i zaworem bezpieczeństwa	1		szt.
8 Naczynie wzbiorcze kotła c.w.u. wraz z rurociągami DN20, DN32, DN50			
9 Czopuchy: redukcja Ø350/250, 2 szt. rura stalowa Ø250, L= 4,5 mb kolano 90 st. Ø250, 4 szt. redukcja Ø 300/200, 1 szt. rura stalowa Ø200, L=2,0mb kolano 90 st. Ø200, 2 szt.	1		kpl.
10 Rurociągi stalowe:			
11 DN20 (od naczynia wzbiorczego otwartego)	24,00		mb
12 DN20 (zupelnianie zbiela)	12,00		mb
12 DN40 (od kotła do otw. naczynia wzb. otwartego)	20,00		mb
13 DN50 (od kotłów do naczynia wzb. otwartego)	22,00		mb
14 DN65 (od naczynia wzb. otwartego)	24,00		mb
15 DN100 (zasilenie + powrót)	6,00		mb
16 DN125 (zasilenie + powrót)	12,00		mb
17 DN150 (zasilenie + powrót)	6,00		mb

INWESTOR:	Zespół Płacówek w Gołotczyźnie, ul. Aleksandry Bąkowskiej 29, 06-430 Sońsk	Projektant: mgr inż. Mateusz Milewski Nr uprawnień: 7342/Cie-208/04 w specjalności instalacyjno-inżynieryjnej w zakresie sieci i instalacji sanitarnych	DATA OPRACOWANIA: Kwiecień 2019
PRZEDMIOT OPRACOWANIA:	Projekt budowlano - wykonawczy wymiany kotłów olejowych		
NAZWA RYSUNKU:	Demontaż urządzeń - schemat technologiczny		NR RYSUNKU 3